

ROTEIROS PARA O PLANEJAMENTO MISSIONÁRIO

Um convite à jornada de fé, discernimento e ação planejada

1. Discernimento Espiritual:

Fundamento na oração e na escuta da vontade de Deus.

2. Análise da Realidade:

Compreensão profunda do contexto e das necessidades locais.

3. Visão Estratégica:

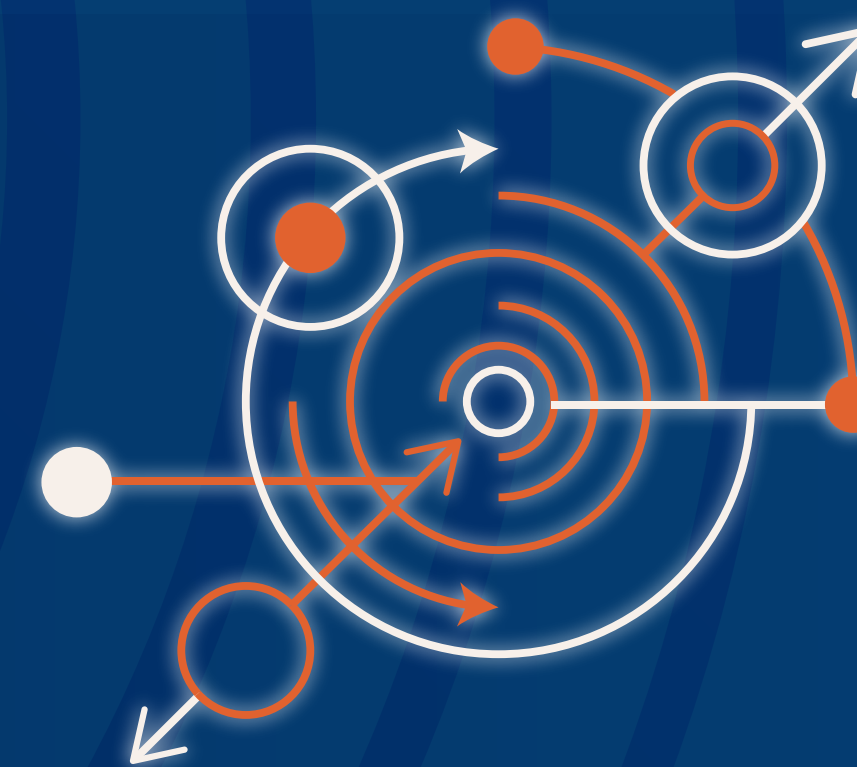
Definição de objetivos claros e mensuráveis para a missão.

4. Ação Planejada e Colaborativa:

Implementação de passos concretos com engajamento comunitário.

5. Avaliação e Celebração:

Monitoramento dos frutos e celebração do aprendizado e das conquistas.



O CONVITE PARA UMA JORNADA DE FÉ

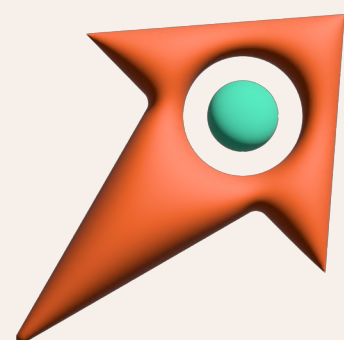
Planejar no contexto da igreja não é controlar o futuro, mas responder ao chamado de Deus com responsabilidade e fé.

É caminhar juntas e juntos,
ouvindo a voz divina e organizando
com sabedoria os dons que nos são confiados.

TRÊS RAZÕES PARA PLANEJAR

1

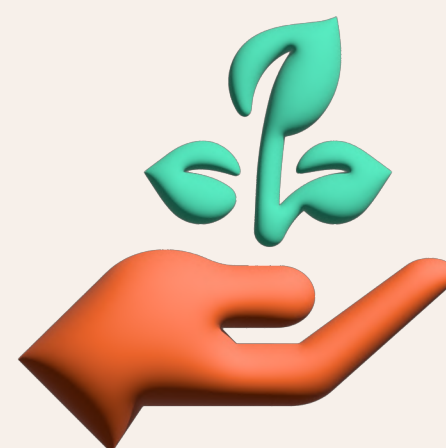
DIREÇÃO



Para que nosso trabalho não se perca no acaso.

2

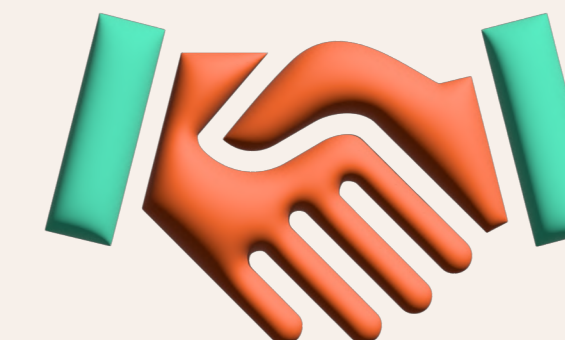
CRESCIMENTO



Para potencializar os recursos e talentos.

3

COLABORAÇÃO



Somos instrumentos nas mãos de Deus.

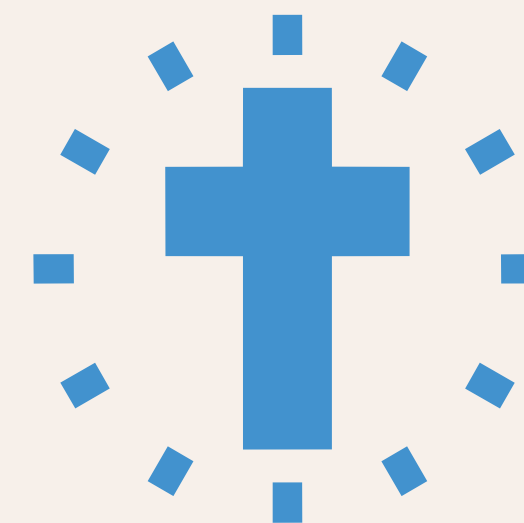
UMA JORNADA FUNDAMENTADA NA FÉ



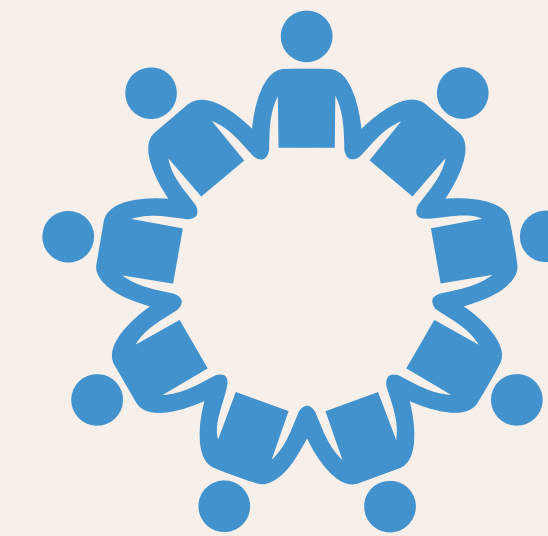
ORAÇÃO



SERVIÇO



FÉ



COMUNIDADE



Nossos roteiros estão enraizados na Palavra de Deus, nos princípios teológicos do PAMI e alinhados com as **Metas Missionárias**.

TUDO COMEÇA COM UMA REFLEXÃO HONESTA

Um convite à jornada
de autoconhecimento para
um planejamento eficaz

Antes de planejarmos o que fazer, precisamos entender quem somos hoje.
A ferramenta "Ponto de Partida" nos convida a responder três perguntas fundamentais:



1

A ESSÊNCIA

Nosso Propósito

2

AS NECESSIDADES

Nossas Prioridades

3

OS DONS

Nosso Potencial

PERGUNTA 1

QUAL É A NOSSA ESSÊNCIA?

"Se nossa comunidade deixasse de existir amanhã, que falta ela faria para suas e seus membros e para as pessoas ao redor?"

Esta reflexão nos toca no coração do nosso propósito.

PERGUNTA 2

QUAIS SÃO NOSSAS PRIORIDADES?

"Quais são as duas ou três necessidades mais urgentes que sentimos que Deus nos chama a responder?"

Não se trata de listar todos os problemas, mas de discernir as prioridades para as quais temos um chamado especial neste momento.

PERGUNTA 3

QUAIS SÃO NOSSOS DONS E RECURSOS?

"Quais dons, talentos e recursos Deus já nos deu para responder a essas necessidades?"

Essa pergunta nos convida a reconhecer a abundância que existe entre nós: as pessoas, os espaços, os conhecimentos, as finanças. Deus não nos chama para uma missão de mãos vazias.

DA REFLEXÃO À AÇÃO: CONSOLIDANDO NOSSA BASE

A ESSÊNCIA

AS NECESSIDADES

OS DONS

AÇÃO
PLANEJADA

Propósito + Prioridades + Potencial

A síntese dessas respostas nos dá clareza sobre nosso propósito, prioridades e potencial. Essa base sólida é o que vai inspirar e guiar todo o nosso planejamento.

DOIS ROTEIROS, UM MESMO PROPÓSITO

Oferecemos dois caminhos para fortalecer a missão.
Escolha o que melhor se adapta à sua realidade.

ROTEIRO 1: O CICLO ÁGIL

Organização e Método



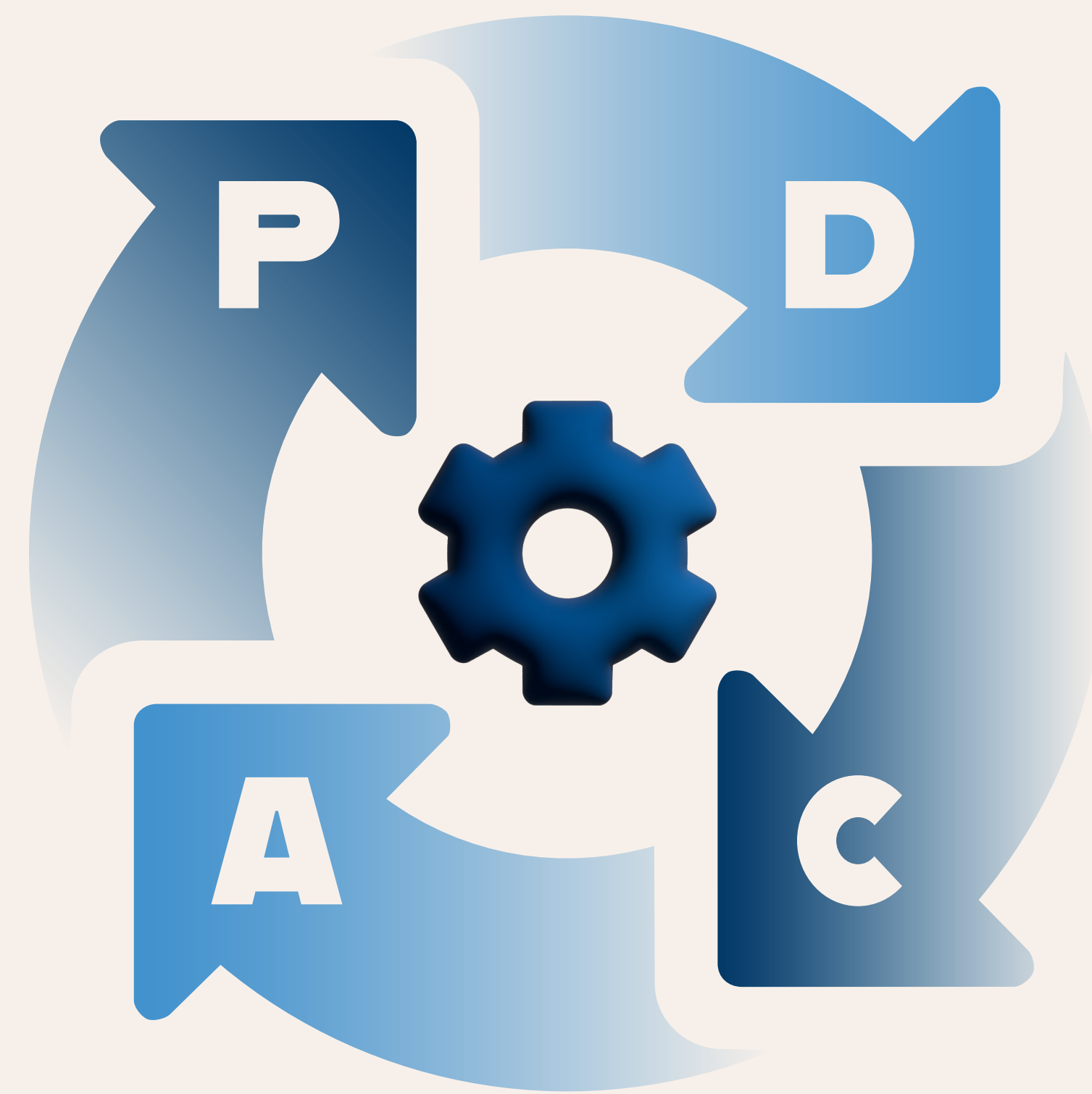
ROTEIRO 2: FOCO NO FUTURO

Visão e Inspiração



ROTEIRO 1: O CICLO ÁGIL DO PLANEJAMENTO MISSIONÁRIO

Para quem busca
organizar o presente
com um método claro



Um método prático, passo a passo, baseado no ciclo PDCA.
Ideal para organizar ideias e transformá-las em ações concretas.

O CICLO **ÁGIL**: QUATRO ETAPAS CONTÍNUAS

1. Analisar e Priorizar

Entendemos nossa realidade atual e escolhemos onde focar nossa energia missionária, usando ferramentas como a análise FOFA.

3. Executar e Ajustar

Colocamos o plano em prática e acompanhamos o progresso, fazendo ajustes conforme necessário.

2. Definir o Plano de Ação

Transformamos as prioridades em ações concretas e detalhadas, com responsáveis, prazos e indicadores de sucesso.

4. Celebrar e Aprender

Celebramos as conquistas, aprendemos com os desafios e nos preparamos para um novo ciclo.



ROTEIRO 2: O FOCO NO FUTURO

Para quem busca renovar a visão
com inspiração e criatividade

Uma jornada para sonhar
novos horizontes e nutrir
uma cultura de inovação.

Ideal para despertar
a criatividade e a esperança.

CONSTRUINDO O FUTURO: QUATRO ETAPAS DE TRANSFORMAÇÃO

ETAPA 1

Preparar o Terreno

Sensibilização da comunidade e escuta ativa para criar um ambiente de confiança.



ETAPA 2

Sonhar o Futuro

Exercícios de imaginação para visualizar novos horizontes e possibilidades.



ETAPA 3

Dialogar e Priorizar

Conversas significativas para alinhar sonhos e realidade, definindo focos claros.



ETAPA 4

Implementar e Nutrir

Transformar sonhos em projetos concretos e cuidar das pessoas envolvidas.



QUAL CAMINHO SEGUIR?



ROTEIRO 1: O CICLO ÁGIL

- Organizar o Presente
- Método Claro (PDCA)
- Foco na Execução



ROTEIRO 2: FOCO NO FUTURO

- Renovar a Visão
- Inspiração e Criatividade
- Cultura de Inovação

VAMOS COMEÇAR A JORNADA?



REÚNA A LIDERANÇA

Convoque o presbitério e lideranças para uma conversa inicial sobre o futuro da comunidade.



RESERVE UM TEMPO

Defina uma data específica para realizar o "Ponto de Partida" e iniciar a reflexão conjunta.



COMECE A JORNADA

Baixe os materiais, estude o roteiro escolhido e dê o primeiro passo com fé e esperança.

OBRIGADO E QUE DEUS ABENÇOE!

**Crescendo no testemunho
do Evangelho de Jesus Cristo**

**Confiamos que estes Roteiros serão ferramentas
valiosas para que nossas comunidades possam
crescer no testemunho do Evangelho, com clareza,
intencionalidade e muita fé.**